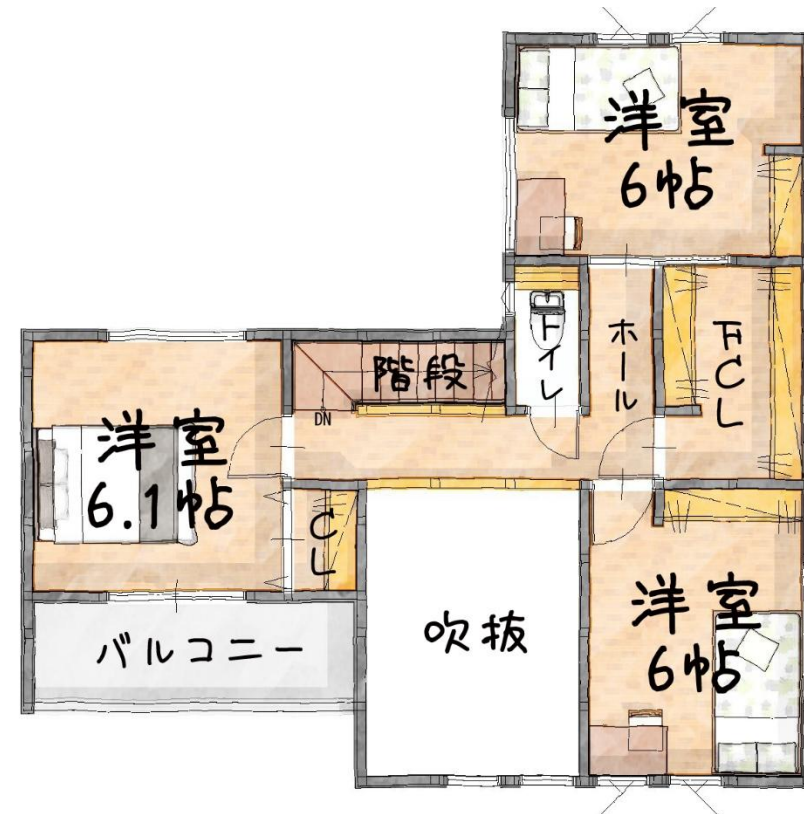
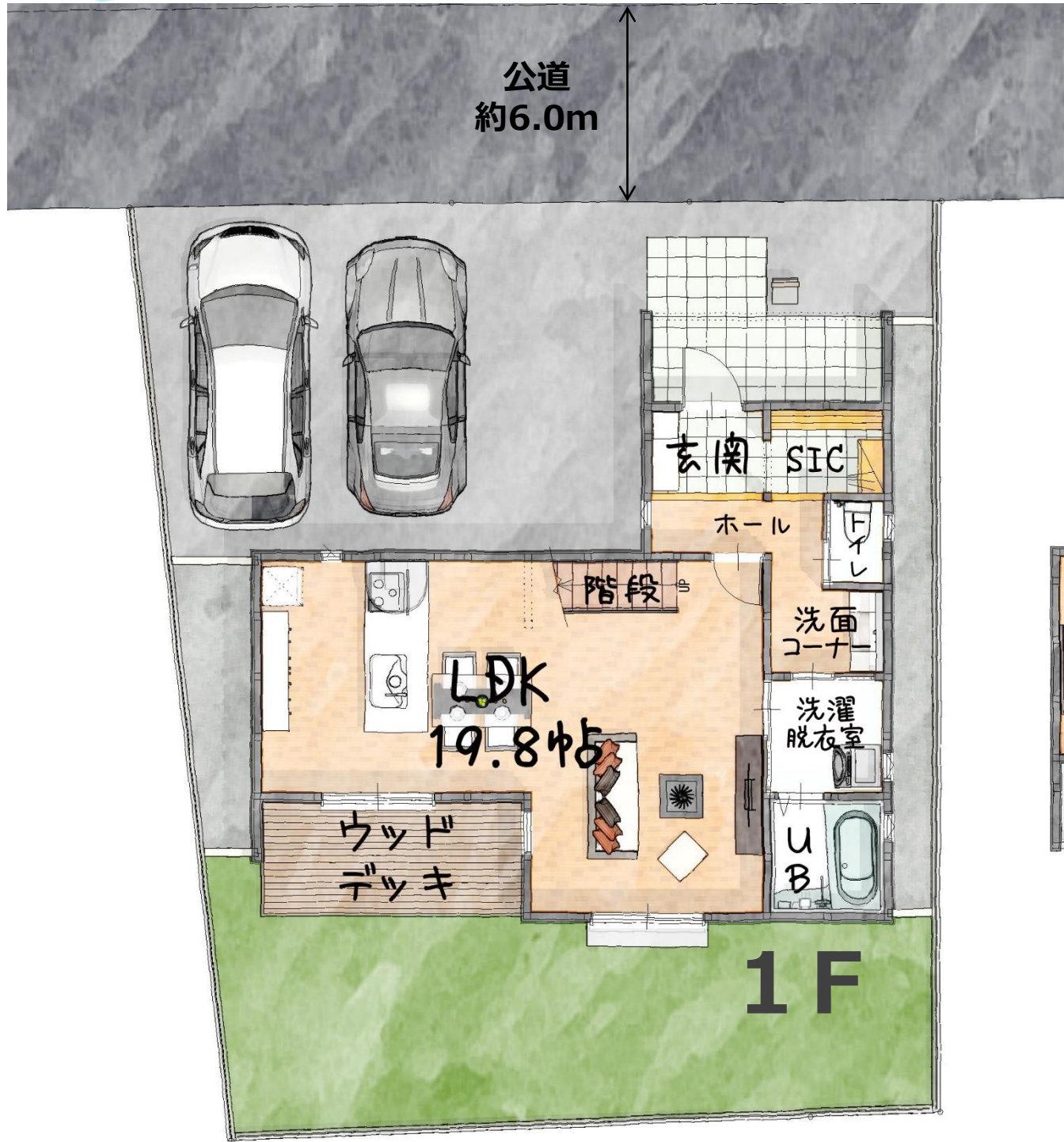


# おうちガーデン 小手指南14期2号棟



# おうちガーデン小手指南14期2号棟

## ◆ 平面図



# おうちガーデン — 構造・工法 —



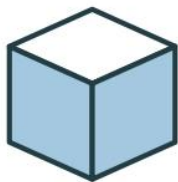
## 耐震等級3を全棟標準採用

地震大国の日本では万が一に備えた家づくりが必要です。そこでおうちLABOでは住宅性能表示制度の最高ランクである耐震等級3を全棟標準採用しています。建築基準法で定める耐震基準の1.5倍以上の強さで家づくりをすることで、大きな地震にも耐える構造を実現させ、大切な家族と住まいを守ります。

## 木造軸組工法



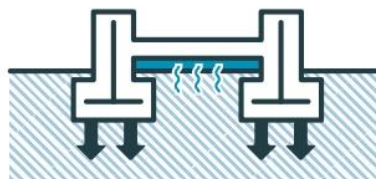
## 2×4工法



## 自由度×耐震性のハイブリット工法

おうちLABOでは木造軸組工法(在来工法)と2×4工法(ツーバイフォー工法)の長所を組み合わせたハイブリット工法を採用しています。間取りやデザインの自由度が高く、将来的なリフォームの際にも間取りの変更に対応しやすい木造軸組工法の特徴と、壁全体で力を受け止め、地震や台風にも強い2×4工法の特徴をハイブリットさせることで、自由度と耐震性の高い家づくりを実現させます。

## 布基礎



## べた基礎



## 耐震性の高い強固なべた基礎

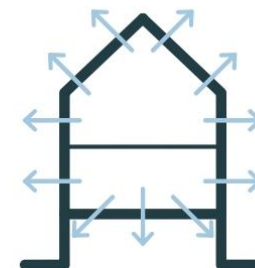
べた基礎とは住宅の底面全体と立ち上がり部分に鉄筋を入れたコンクリートで一体化する基礎のことです。建物の荷重を面全体で受け均等に地盤に伝えることで、地盤への負担が分散され沈下しにくい安定性の高い基礎になります。また地面全体をコンクリートで覆っているためシロアリによる被害を防ぎやすく、湿気による木材の腐食等もしにくい構造です。

## 発泡断熱シェアNO.1アクアフォーム

アクアフォームは現場発泡硬質ウレタンシェアNo.1の断熱材です。日本全国で毎年多くの住まいに採用されており、延286,500棟(2019年現在)の住まいで選ばれてきました。断熱性能の高さはもちろん、発泡することにより現場の形状にぴったりと密着するため、気密性の高い施工を実現出来ます。また自己接着力により永く断熱性能を維持することで、暖かさが持続する断熱材です。



アクアフォーム

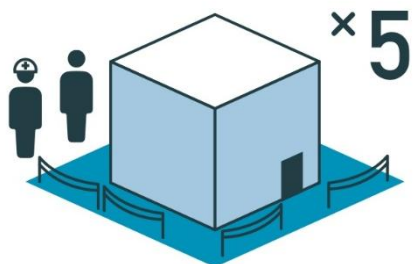


魔法瓶ハウス

## 水で発泡する断熱材

アクアフォームとは温室効果の高いフロンガスは使わず、水を使って発泡させる現場発泡硬質ウレタン断熱材です。従来の吹付ウレタンでは時間とともにガスが抜けてしまい性能値が下がるデメリットがありましたが、アクアフォームでは、ガスを使用せず空気によって発泡断熱しているので経年劣化しにくい断熱材です。また施工技術や品質のバラつきを防ぐために、施工者には研修を義務化し一定基準をクリアした技術者のみが現場施工いたします。

## 第三者機関による工程毎の現場検査



### 配筋検査

1

配筋検査とはコンクリートを流す前の状態で鉄筋が正しく配置されているかを確認する検査です。鉄筋のピッチや太さ、かぶり厚さ等の検査を第三者機関が検査し、設計図と相違がないかを確認します。

2

### 躯体検査

2

上棟後に構造躯体(柱・梁・筋交い・金物等)が図面通り正しく施工されているかを第三者機関が検査をします。釘のピッチや金物の締め具合など細部まで確認することで、品質の高い住宅を実現します。

3

### 外装(防水)下地検査

躯体検査の後、雨水の侵入を防止するために外装下地(防水シート、防水テープ等)の施工状態を第三者機関が検査をします。将来的な雨漏りを防止し、お客様へ安心を提供する取組みとしておうちLABOでは全棟実施しています。

### 断熱検査

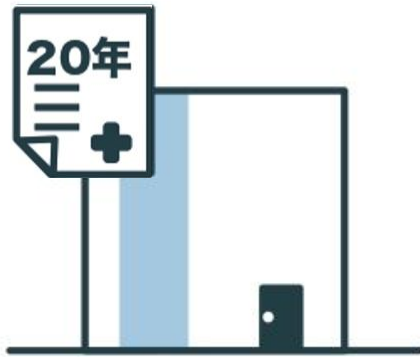
4

躯体検査の後、正しい位置に適切な種類の断熱材が使用されているかなど、断熱材の施工方法、気密層の確保が適当かなどを第三者機関が検査をします。高気密高断熱住宅には欠かせない検査をおうちLABOでは全棟実施しています。

### 完了検査

5

建物完成後、建築確認申請の図面通りに現場が仕上がっているかを第三者機関が検査をします。この検査を合格することで建築基準法に適合した建物であることの証明となります。



## 建物保証

おうちLABOの住まいは全て「住宅瑕疵担保責任保険」に加入しています。お引き渡しから20年の間に事故があった場合、保険金を請求・受諾することができます。



## 地盤保証

地盤解析技術ならびに施工品質の高さを証明するために、すべての物件に品質保証書の発行を行なっています。また20年間に及ぶ長期保証で地盤を守り、安心な住まいを実現します。



## シロアリ保証

おうちLABOでは10年の間、シロアリによる被害を保証する長期安心保証システムを採用しています。回数や金額も無制限で保証いたしますので、万が一のシロアリ被害にも安心な長期保証です。



## 住設機器保証

キッチン、ユニットバス、洗面化粧台、トイレといった水廻り設備を10年間に渡り長期保証いたします。保証期間中は何度でもトラブルに対応し安心安全を先々までご提供します。

## 業界トップクラスのアフターフォロー



## 10年間の無料定期点検

おうちLABOでは6ヶ月・1年・2年・5年・10年に渡り無料定期点検を実施しております。6ヶ月・1年点検では現場を熟知した担当現場監督がお伺いし、点検および修理修復を行います。2年点検以降は第三者機関の専門家による本格的な定期点検を隔々まで行い、万が一の劣化や不具合を早期発見し、住まいを長持ちさせます。



## 24時間365日対応のコールセンター

お施主様専用のフリーダイヤルにお電話いただくと、スタッフが状況を伺った上で必要に応じて指定の修理業者を手配します。水回りのトラブル等の緊急時はもちろん、住まいに関するお困りごとともご相談出来ます。おうちLABOでは24時間365日あなたの住まいをサポートします。

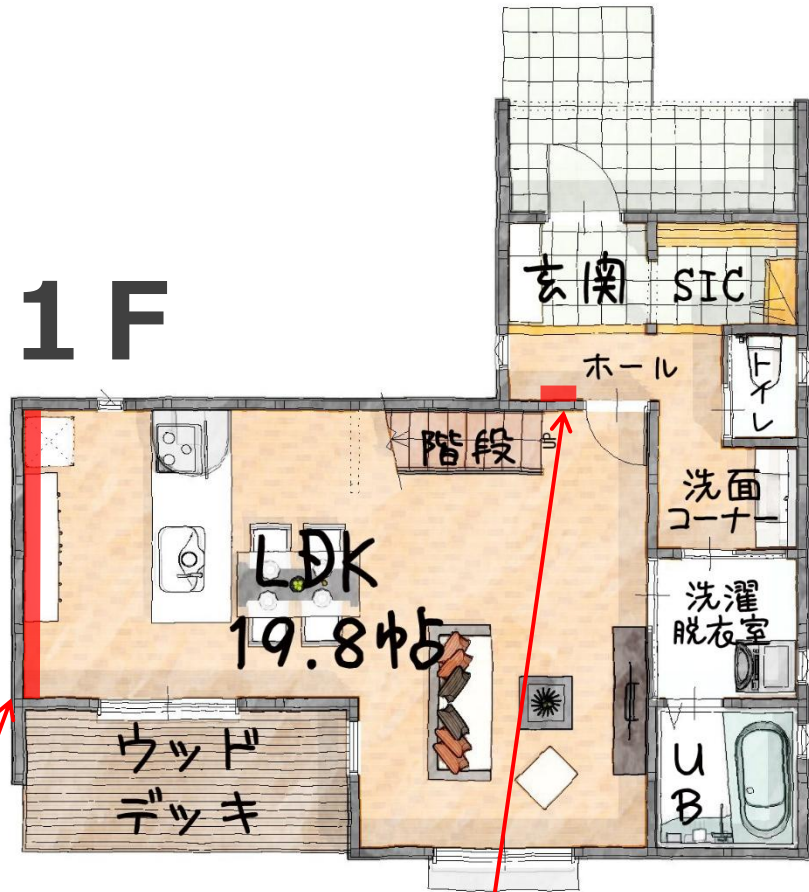


## お困りごとを解決する匠の技を持ったリフォーム部門

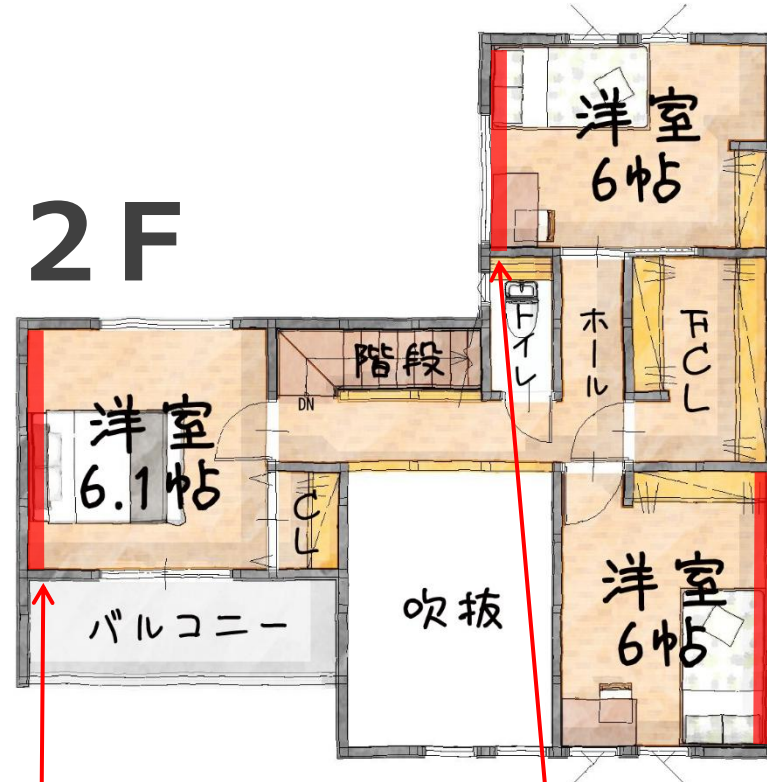
おうちLABOではお引き渡後のメンテナンスや家族構成の変化、暮らし方の変化によるリフォーム・リノベーションを専門とした部門がごぞいます。間取りの変更や外壁・屋根の塗替といった大規模なリフォームから畳交換、襖の張替といったお困りごとまで迅速に対応いたします。

## ◆ アクセントクロス・フロアタイル

1F



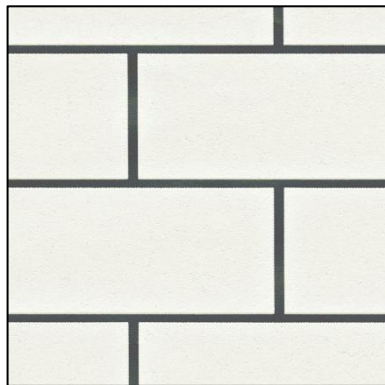
2F



▼トイレ/洗面室 床



▼LDKアクセントクロス



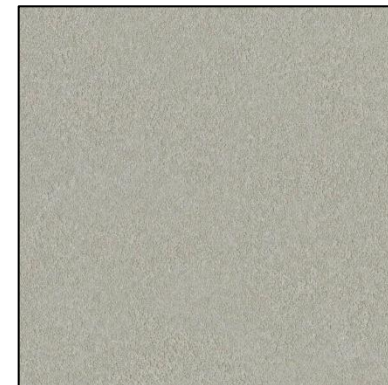
▼玄関ニッチエコカラット



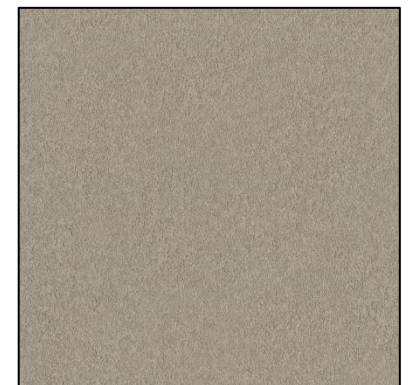
▼洋室6.1帖アクセントクロス



▼洋室6帖 アクセントクロス



▼洋室6帖 アクセントクロス



# シンプルモダンシリーズ

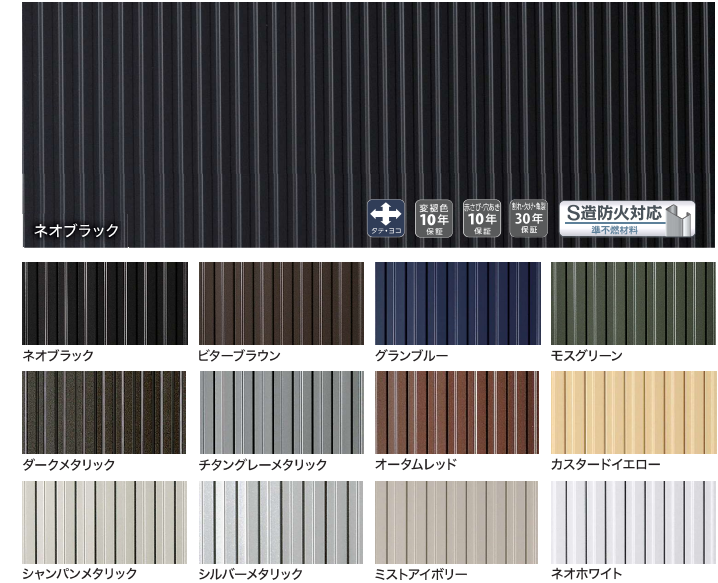
## SP-ビレクト® SP-BIRECT GOOD DESIGN



## SP-ガルブライト® II



## SP-ガルスパン®



## SP-ヘアリナ®



## SP-ガルノート® SP-GALNOTE



## SF-ガルステージ® シャイン

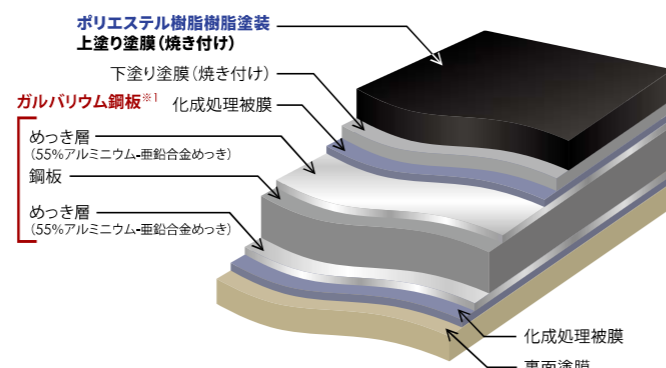


## 抜群の耐久性で安心長持ち

### ポリエステル樹脂塗装(焼き付け) ガルバリウム鋼板※1

赤さび穴あき  
10年  
保証

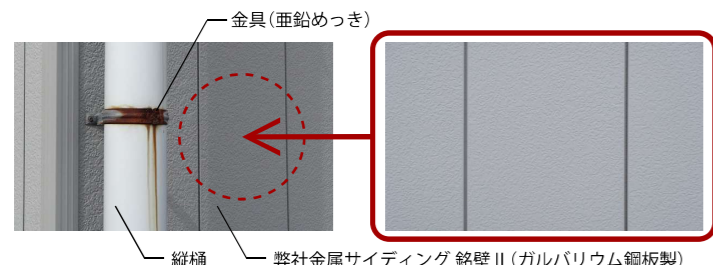
亜鉛めっき鋼板に比べ3~6倍※2の寿命が期待でき、酸性雨・酸性雪に強い「ガルバリウム鋼板※1」を使用。めっきの付着量はAZ150(付着量150g/m<sup>2</sup>)で、AZ120に比べより高い耐食性を発揮します。上塗り塗膜は「ポリエステル樹脂塗装」を採用しています。



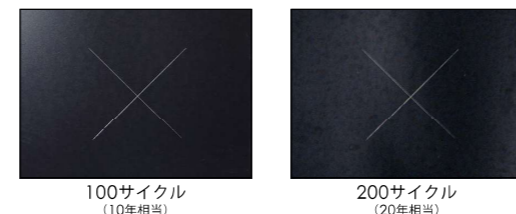
※1:55%アルミニウム-亜鉛合金めっき鋼板 ※2:亜鉛めっき鋼板とガルバリウム鋼板のめっき部の溶出量の比較

### ガルバリウム鋼板はさびに強い素材です

海岸線から約7km地点にある施工後15年を経過した建物において、縦樋を取り付けている亜鉛めっき製の金具はさびていますが、ガルバリウム鋼板に赤さびの発生は見られません。



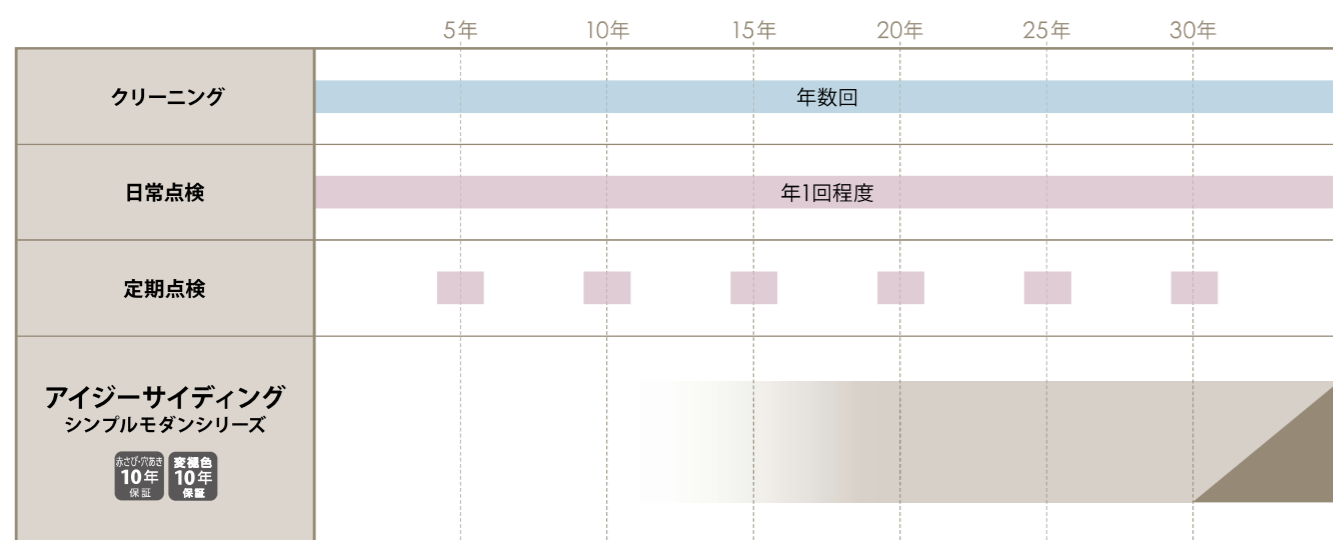
複合サイクル試験において、200サイクル(20年相当)でも、赤さびの発生は見られません。



試験方法:複合サイクル試験(JIS H 8502)  
塩水噴霧、乾燥、湿潤を組み合わせ、実際の環境に比較的近いとされる試験方法です。塗膜表面にカッターで傷を付けて試験を実施しています。弊社社内試験による参考値で、性能を保証するものではありません。

## 色褪せにくく、塗り替え回数を削減

### メンテナンススケジュール



・メンテナンスの時期は目安として活用ください。

・弊社が推奨するクリーニング、日常点検、定期点検を行った上でのメンテナンスを想定するもので、メンテナンス時期を保証するものではありません。

### 日常点検

目視にて確認できる範囲で年1回程度を目安にお施主様ご自身で行ってください。

#### 本体の点検

商品本体にキズ、へこみ、浮きなどが目視で点検してください。

#### 部材の点検

部材にキズ、へこみ、浮きなどが目視で点検してください。

#### 塗膜の点検

塗装表面に白亜化、変色、さびなどが発生していないか目視で点検してください。

#### シーリングの点検

シーリングに剥離、亀裂などが発生していないか目視で点検してください。

- ・地震や台風の後は随時外壁材の点検を行ってください。
- ・気になる不具合を発見した場合は、早めに専門業者様に相談してください。(費用はお施主様負担となります。)

### クリーニング

外壁を美しく保つために、年に数回の水洗いをしてください。

アイジーサイディングは、めっき鋼板の中でも耐久性に優れたガルバ鋼板※を使用しております。しかしながら、汚染物質の長期付着により数年で表面にシミや白さび・黒さびが発生した例が報告されております。これらの現象は外壁材の機能上支障をきたすものではありませんが、外観が損なわれるため表面塗装の塗り替え時期を早めてまいります。外壁表面に付着している大半の汚染物質は水洗いで落とすことができますので、立地条件に合わせた回数でのクリーニングを行う事で、美しい外観を長期間保つことが可能となります。

※55%アルミニウム-亜鉛合金めっき鋼板

#### ●クリーニング回数の目安

立地条件 回数目安

海岸地帯 ▶ 年 4 回    工業地帯 ▶ 年 3 回    市街地 ▶ 年 2 回    田園地帯 ▶ 年 1 回

大気汚染の状況に応じて、さらに年間の洗浄回数を増やすことをお勧めします。

#### ●アイジーサイディングのクリーニング方法

- 1 水洗いにより、塵や汚れを洗い落とし、柔らかいスポンジや布で十分に水洗いしてください。
- 2 水洗いで取れない汚れなどは、中性洗剤(1~2%の水溶液)を使用し、最後に水洗いしてください。

#### 【注意事項】

- ・強くこすったり、固いブラシ、研磨性のあるスポンジなどを使用すると塗膜表面にキズが付き腐食を招くおそれがあります。
- ・水切部や、下見切り部、窓上などのサイディング本体を切断してシーリング材を施していない場所には、ホースなどで下から直接水をかけないでください。
- ・クレンザーなどの研磨剤入りの洗剤や、酸性やアルカリ性の洗剤は、塗膜を傷め変色・褪せを招くおそれがありますので、絶対に使用しないでください。
- ・シンナーなどの有機溶剤やタイル洗浄剤などは塗膜を破壊するおそれがありますので、絶対に使用しないでください。
- ・中性洗剤を使用した後は十分な水洗いを行い薬剤を洗い流してください。
- ・洗浄後は、乾いた布で水分をよく拭き取ってください。



#### ●クリーニングのポイント

塗膜の劣化や鋼板の腐食は、塵やほこり、酸性雨や酸性雪に含まれる自然からの汚染物質と、車や給湯器・暖房機などの排気・燃焼ガスによる汚染物質が、雨や水蒸気などにより外壁に滞留して進行します。よって、雨水が当たりやすく汚染物質が流れにくい部分や過度に汚れがひどい部分(右記参照)を重点的に洗浄すると効果的です。



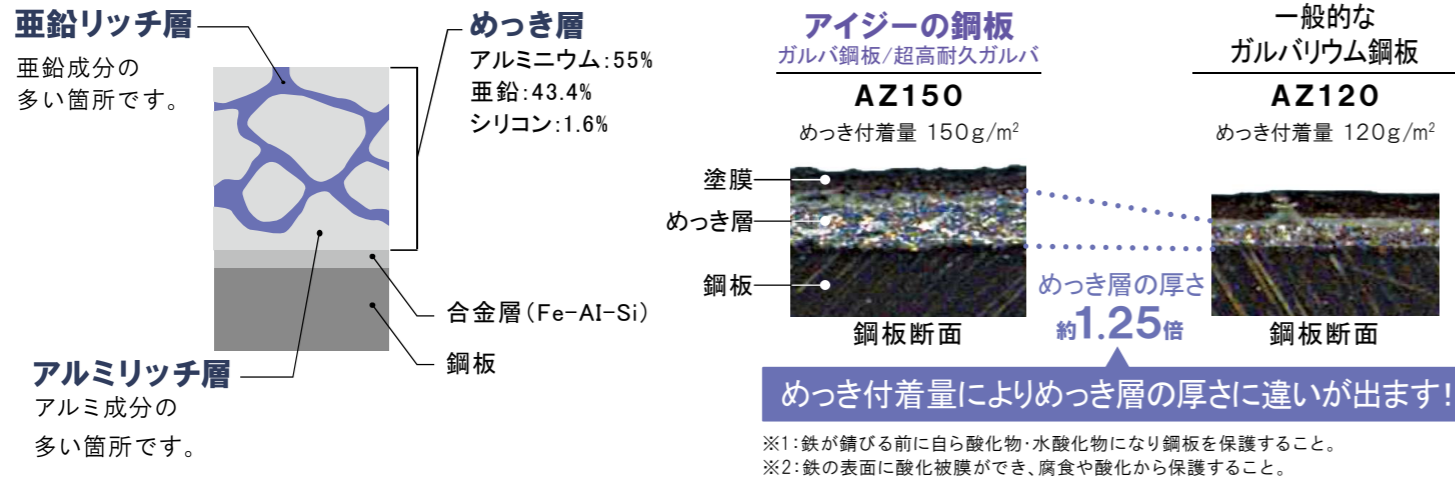
#### 重点洗浄箇所

- 1 軒下
- 2 バルコニーや出窓の下
- 3 アルコープなどの内部に入り込んだ所
- 4 庇の下
- 5 給湯器・暖房機などの燃焼ガスの発生する所

### Point 1

## めっき量AZ150で優れた耐食性を発揮

鋼板の鋼板のめっき層は、粒状のアルミリッチ層を亜鉛リッチ層が網目状に取り囲んでいる構造になっています。亜鉛の犠牲防食作用<sup>※1</sup>とアルミニウムの不動態被膜<sup>※2</sup>が最もバランスよく機能する組成となっており、優れた耐食性を発揮します。アイジーサイディングは、めっきAZ150(めっき付着量150g/m<sup>2</sup>)を採用。AZ120に比べめっきの付着量が多く、鋼板断面を比較してもAZ150は、めっき層が厚いことがわかります。

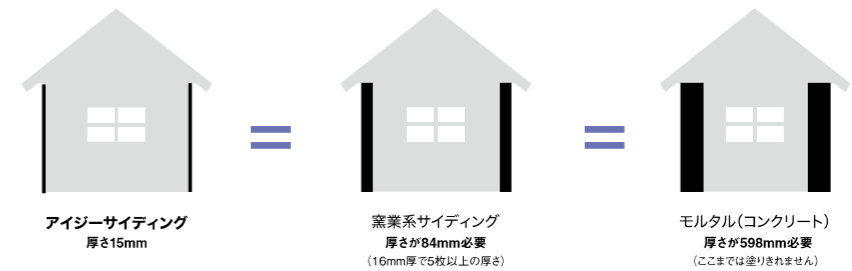
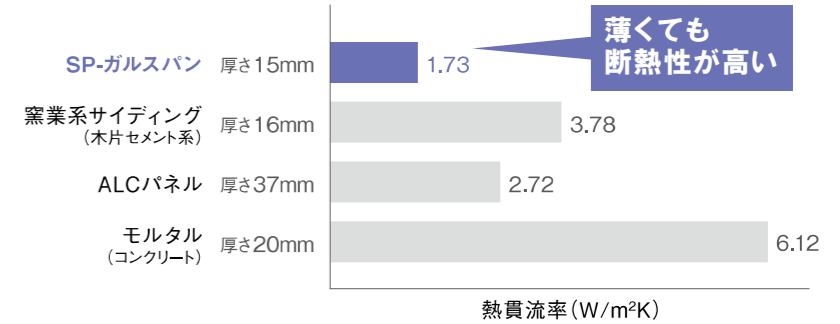


### Point 3

## 優れた断熱性で少エネルギーに貢献

断熱性に優れたポリイソシアヌレートフォームを採用しているため、他の外壁材と比較しても抜群の断熱性能があり、省エネルギーで快適な住環境づくりをサポートします。

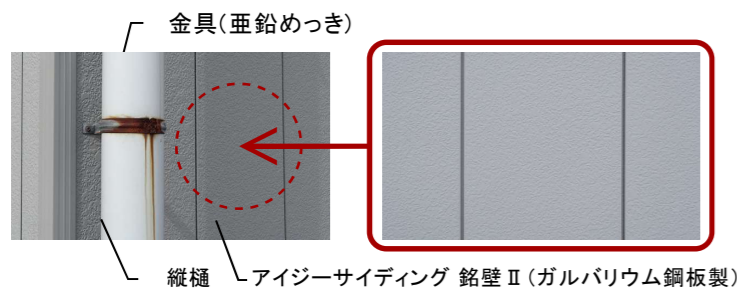
「熱貫流率」とは、熱の伝えやすさを表した値で、数値が小さい方が断熱性に優れています。アイジーサイディングは15mmの厚さでも、他の外壁材と比べ、優れた断熱性を持っていることが分かります。「SP-ガルスパン」の値は、JIS-A-1420の実測値で、その他は熱伝導率から算出した値です。



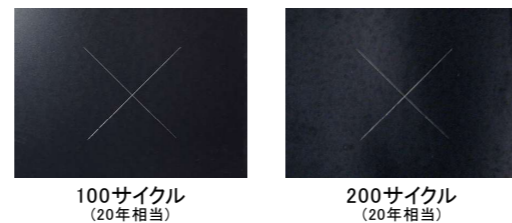
### Point 2

## ガルバリウム鋼板はさびに強い素材

海岸線から約7km地点にある施工後15年を経過した建物において、縦樋を取り付けている亜鉛めっき製の金具はさびていますが、ガルバ鋼板に赤錆の発生は見られません。



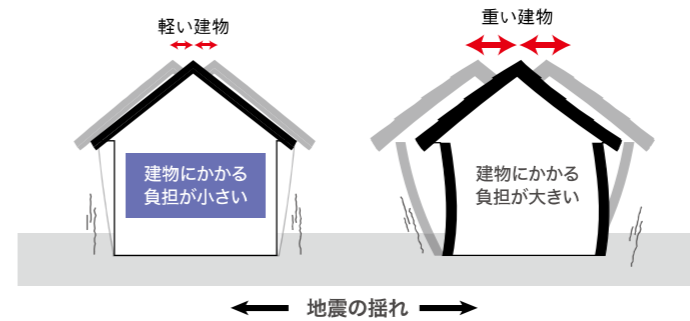
複合サイクル試験において、200サイクル(20年相当)でも、赤さびの発生は見られません。



試験方法:複合サイクル試験(JIS H 8502)  
塩水噴霧、乾燥、湿潤を組み合わせた、実際の環境に比較的近いとされる試験方法です。塗膜表面にカッターで傷を付けて試験を実施しています。弊社社内試験による参考値で、性能を保証するものではありません。

### Point 4

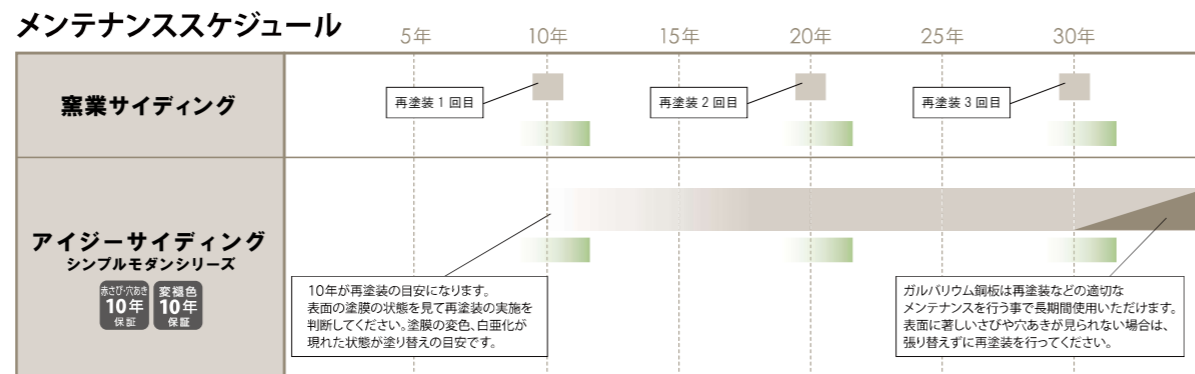
## 軽量なので、万が一の地震の際も家にかかる負担を軽減



地震による建物への負荷は、建物の重さに比例して増大するため、建物の重さが重いと地震時の建物の揺れ幅も大きくなります。軽量なアイジーサイディングを使用した場合、建物の重さも軽くなるため、地震時の揺れ幅も小さくなります。また、建物の柱や梁などの躯体にかかる負担も低減できます。

### Point 5

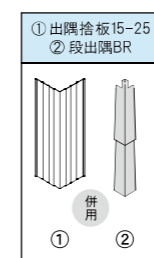
## 窯業サイディングと比べてメンテナンスコストを削減!



・メンテナンスの時期は目安として活用ください。  
・弊社が推奨するクリーニング、日常点検、定期点検を行った上でのメンテナンスを想定するもので、メンテナンス時期を保証するものではありません。

表面シーリングが少なく、専用部材で美しく仕上がります

【出隅専用部材】



- シーリング
- 再塗装
- 張り替え

### シマンフラット



 EH7301* ラント チタン ホワイト	 EH7302* ラント チタン ライトグレー	 EH7303* ソイル チタン ミドルグレー
 EH7304* ソイル チタン ダークグレー	 EH7305* ソイル チタン ブラック	 NEW 2024.11.01 EH7306* ラント チタン モスグレー
 NEW 2024.11.01 EH7307* ソイル チタン マルーンブラック	施工事例はコチラ▼ 	

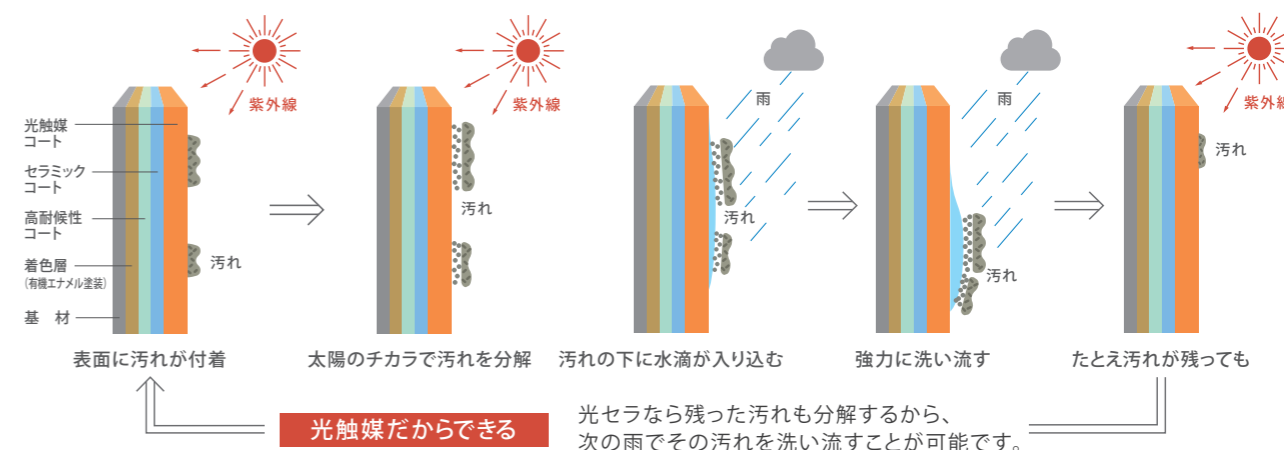
太陽と雨が洗ってくれるので  
365日、お掃除不要。

#### 太陽のチカラで、外壁の汚れを分解する

光セラ表面に付着した汚れを太陽のチカラ紫外線で分解し、付着力を弱めます。

#### 雨のチカラで、汚れをキレイに洗い流す

水に非常になじみやすいため、雨水が汚れを浮かして洗い流します。



### シックイフラット15



 EH7531* QFラント チタン ホワイト	 EH7532* QFセラノ チタン グレージュ	 EH7533* QFラント チタン ダークグレー
 EH7534* QFセラノ チタン ディープグレー	 EH7535* QFセラノ チタン ブラウンブラック	 EH7536* QFアルパ チタン ブラック
施工事例はコチラ▼ 		



#### 大気中の有害物質を無害化する効果もプラス。

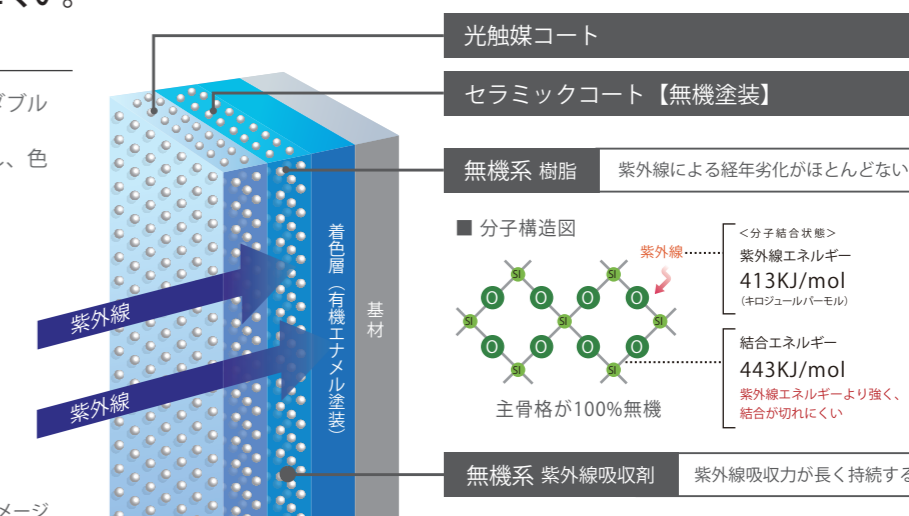
工場からの排煙や車の排気ガスに含まれるNOx (窒素酸化物) などの有害物質も無害なイオンに酸化。大気浄化機能も備えています。

■ 空気浄化のメカニズム  
窒素酸化物 NOx (NO, NO2) → 酸化・浄化 → 硝酸イオン NO3-

※汚れの種類や環境による影響、汚れが集中する部位があると、性能が発揮されにくくなる場合があります。上記の場合や点検で気になる汚れがあった場合のお手入れ方法は、ケイミーWEBサイト「メンテナンス」をご覧ください。

#### 紫外線に強く。色あせしにくい。「セラミックコート」

無機系樹脂・無機系紫外線吸収剤のダブル効果で長期間紫外線をカット。長年にわたり着色層をしっかり保護し、色あせ・日焼けを防ぎます。





**RK001S** 遮熱  
Sブラック JIS 5類

マンセル値: 4.7PB 2.3/0.5  
日射反射率: 44%



**RK002S** 遮熱  
Sブラックパール JIS 5類

マンセル値: 0.2RP 3.1/0.2  
日射反射率: 44%

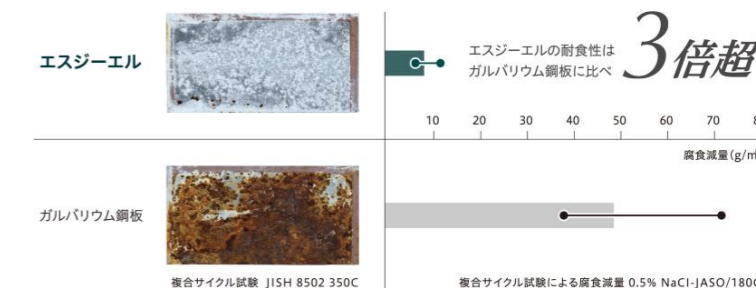


**RG004S** 遮熱  
Sモスグリーン JIS 5類

マンセル値: 0.9G 3.4/1.0  
日射反射率: 46%



ガルバリウム鋼板をベースに  
マグネシウムの防錆効果をプラス。  
ガルバリウム鋼板の  
3倍超の耐食性を実現しました。




**RN023S** 遮熱  
Sコゲチャ JIS 5類

マンセル値: 1.0YR 2.8/0.4  
日射反射率: 45%



**RR025S** 遮熱  
Sレッドブラウン JIS 5類

マンセル値: 9.2R 3.2/3.3  
日射反射率: 47%



**RY035S** 遮熱  
Sオレンジ

マンセル値: 7.1YR 4.9/6.7  
日射反射率: 49%

## 最新の高耐候化技術を導入

耐候性に優れたポリエステル樹脂と着色顔料を使用。とくに屋根用色は遮熱機能との相乗効果により、塗膜劣化による色褪せを防ぎます。



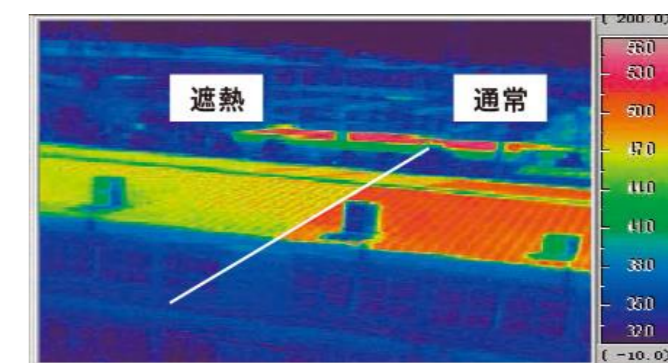
## 遮熱機能・耐汚染機能の標準装備

### 遮熱機能 (屋根色)

サーモグラフィーによる実測例 ※天候: 晴れ/外気温 32°C  
場所: 大阪府堺市 (西日本製造所)

屋根色には赤外線を選択的に反射する遮熱顔料を配合。日射による鋼板温度の上昇を抑制し室内環境の改善と地球温暖化抑制に貢献します。

JIS G3322:2012 対応品  
明度 40 以下の濃色で日射反射率 40%クリアしています。




**RG005S** 遮熱  
Sロクショウ

マンセル値: 3.5BG 5.4/3.5  
日射反射率: 58%



**RB010S** 遮熱  
Sダークブルー JIS 5類

マンセル値: 3.5PB 2.3/2.1  
日射反射率: 46%




**RM016S** 遮熱  
Sギングロ

マンセル値: 2.6B 4.0/0.3  
日射反射率: 45%

### 耐汚染機能 (壁色)

壁色の塗膜には表層の親水化によるセルフクリーニング機能を装備。親水化した塗膜は表面の帯電性が少なく埃が付着しにくくなっており、また降雨時には汚れを洗い流す効果により雨筋がつきにくくなっています。

**RM018S** 耐汚染  
Cシルバーメタリック

マンセル値: 5.0GY 6.4/0.5  
日射反射率: 47%



**RA020S** 遮熱 耐汚染  
SC フリントグレー

マンセル値: 5.6Y 7.3/0.2  
日射反射率: 45%

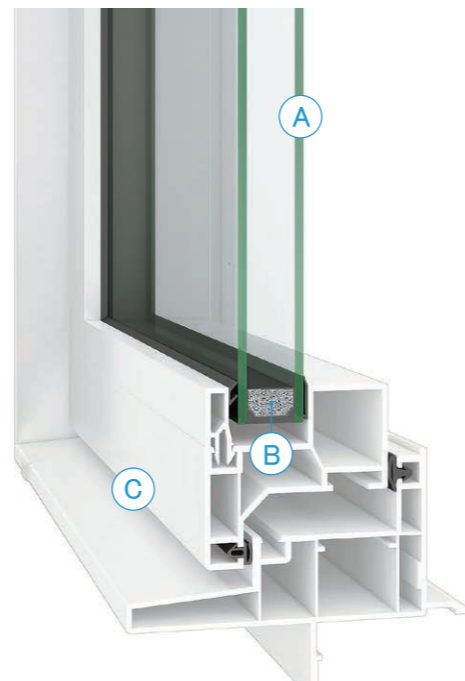


**RN022S** 遮熱  
Sブラウン JIS 5類

マンセル値: 5.5YR 2.6/1.1  
日射反射率: 43%



## 圧倒的な断熱性能を実現する、先進の窓テクノロジー。

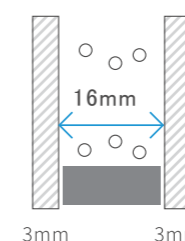


### ① Low-E複層ガラス

片側のガラスにコーティングされた特殊金属膜 (Low-E 膜) により、高い断熱効果を発揮。室内の快適な暖冷房熱を逃がさず、エアコン効率を高めて住まいの省エネ化にも貢献します。さらに、日射熱の取得 / 抑制の使い分けで、より快適な室内環境を実現します。

#### アルゴンガス入り

乾燥空気に比べ、熱の出入りを約30%抑制。アルゴンガスが高い断熱効果を発揮する15~16mm<sup>※2</sup>の最適中空層設計。

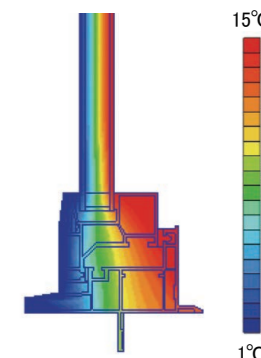


### ② アルミスペーサー

スペーサーとは、ガラスとガラスの間のスペースをつくるためのパーツのことで、窓の結露を防ぐ上で、とても重要なパーツです。

### ③ 高性能フレーム

アルミの1/1,000の熱伝導率の樹脂を使用。フレーム内は、熱を通しにくい空気層をたくさん設けた多層ホロー構造にするなどの工夫で断熱性を高めました。さらに、中空層を多く持つため、フレームの強度アップにもつながっています。



室外温度: 0°C  
室内温度: 20°C解析値

## 樹脂窓は「美しさ」で選ぶ時代へ。

お気に入りの絵画を額装するように、部屋に景色を飾る。

TOSTEMの「EW」は、フレームのデザインを追求した、新しい発想の樹脂窓です。世界トップクラスの断熱性能を実現しながら、切り取った景色を飾る額縁のようなフレームがインテリアを美しく演出。

これからの樹脂窓は、ぜひデザインでお選びください。

### EW [複層ガラス仕様]

アルミスペーサー  
アルゴンガス入り

熱貫流率

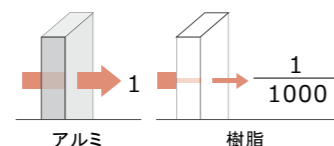
# 1.33

W/(m<sup>2</sup>・K) ※1

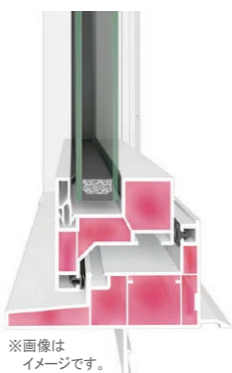
### 樹脂フレームの空間を分けることで、熱の伝わりを抑制。

アルミに比べ熱伝導率(熱の伝えやすさ)が約1/1,000の樹脂をフレーム素材に採用。また、熱を伝えにくい空気の小部屋をフレームに増やすことで、フレームからの熱の出入りをさらに抑制しています。

アルミと樹脂の熱伝導率イメージ



多層ホロー構造

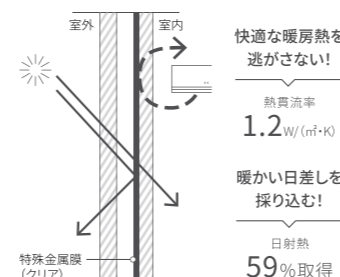
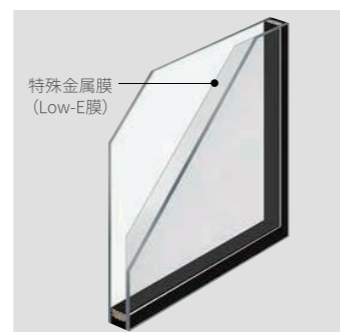


※画像はイメージです。 [複層ガラス仕様]

### Low-E複層ガラス クリア

断熱と日射熱のダブル効果で、冬をより暖かく。

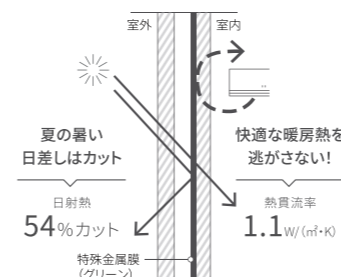
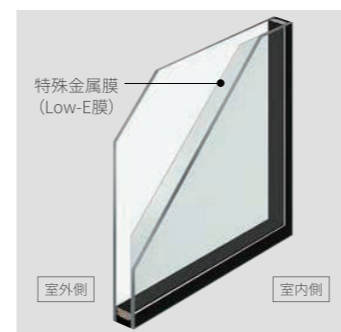
室内側のガラスに無色透明の特殊金属膜をコーティングすることで、優れた断熱性能と日射熱取得率の両立を実現。透明度が高いため採光性にも優れています。冬の寒さが厳しい地域や明るさを確保したいお部屋におすすめです。



### Low-E複層ガラス グリーン

冬は暖房熱を逃がさず、夏は日射熱をカット。

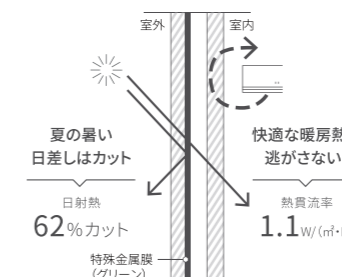
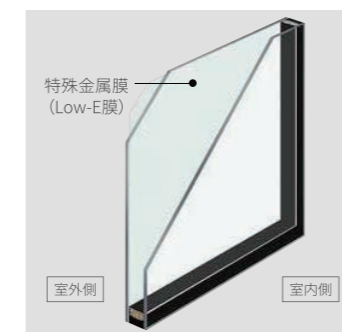
わずかにグリーンに着色したLow-E膜を室内側にコーティングすることにより、優れた断熱効果を発揮しながら夏の日差しを適度にカットします。夏に頻繁に冷房を使用する地域や日射の侵入が気になる部屋などにおすすめです。



### Low-E複層ガラス グリーン(高遮熱仕様)

より夏の日差し対策にこだわるならこちら。

わずかにグリーンに着色したLow-E膜を室外側にコーティングすることで、優れた断熱性能はそのまま、より遮熱性を向上し、夏の強烈な日差しをしっかりとカットします。夏に頻繁に冷房を使用する地域や強烈な日差しが入る部屋などにおすすめです。

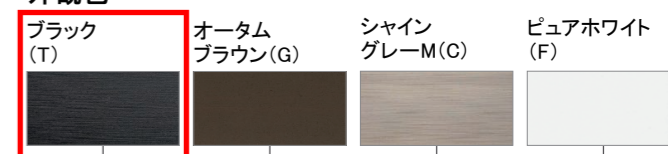


### カラーバリエーション

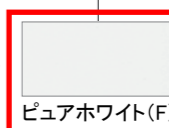
#### EW [複層ガラス仕様]

フレームが空間にとけ込む「ピュアホワイト」  
外壁とインテリアなじむホワイト基調のピュアホワイトを設定。豊富な窓種をラインアップし、さまざまな空間にお使いいただけます。

#### 外観色



#### 内観色



※各写真・イラストはイメージです。見積り内容とは異なる場合がありますので、ご注意ください。  
◆掲載内容及び写真・図版の無断転載はかたくお断りします。(許可なく転載・流用した場合、損害賠償が発生します。)



### Low-E 複層ガラス グリーン (高遮熱仕様)

より夏の日差し対策にこだわるならこちら。わずかにグリーンに着色したLow-E膜を室外側にコーティングすることで、優れた断熱性能はそのまま、より遮熱性を向上し、夏の強烈な日差しをしっかりとカットします。夏に頻りに冷房を使用する地域や強烈な日差しが入る部屋などにおすすめです。

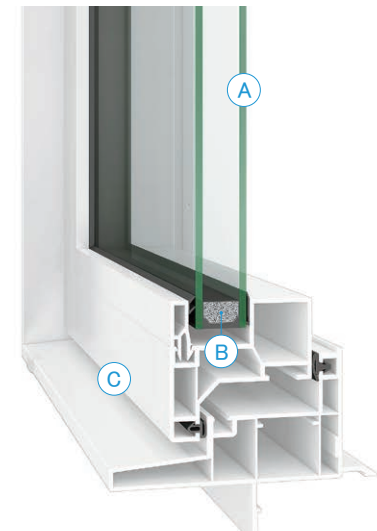
特殊金属膜 (Low-E膜)

カラーイメージ

※透過光と反射光で色調が異なって見える場合がありますのでご了承ください。

室外側 室内側

圧倒的な断熱性能を実現する、先進の窓テクノロジー。



### ① Low-E複層ガラス

片側のガラスにコーティングされた特殊金属膜 (Low-E膜) により、高い断熱効果を発揮。室内の快適な暖冷房熱を逃がさず、エアコン効率を高めて住まいの省エネ化にも貢献します。さらに、日射熱の取得/抑制の使い分けで、より快適な室内環境を実現します。

### アルゴンガス入り

乾燥空気に比べ、熱の出入りを約30%抑制。アルゴンガスが高い断熱効果を発揮する15~16mm\*の最適中空層設計。

※ガラスの構成によっては変わる場合があります。

### ② アルミスペーサー

スペーサーとは、ガラスとガラスの間のスペースをつくるためのパーツのことで、窓の結露を防ぐ上で、とても重要なパーツです。

### ③ 高性能フレーム

アルミの1/1,000の熱伝導率の樹脂を使用。フレーム内は、熱を通しにくい空気層をたくさん設けた多層ホロー構造にするなどの工夫で断熱性を高めました。さらに、中空層を多く持つため、フレームの強度アップにもつながっています。

室外温度: 0°C  
室内温度: 20°C解析値

### カラーバリエーション

外観色	ブラック (T)	オータムブラウン (G)	シャイングレー M (C)	ピュアホワイト (F)
内観色	ピュアホワイト (F)			

※上記掲載の各写真・イラストはイメージです。見積内容とは異なる場合がありますので、ご注意ください。

### 単体シャッター (引違い窓) (手動)



#### 立ったままで解錠操作が可能

操作ひもを引くだけで自動的にロックが解除。腰をかかめるとなく、楽な姿勢で操作することができます。

#### 施錠操作

シャッターを降ろすだけで自動施錠。手間もかからず、鍵をかけ忘れる心配もありません。



#### 解錠操作

幅木部分の解錠レバーを横方向に伸ばしているため、左右どちらの障子を開けても解錠ができます。



### 単体引違い窓



単体引違い窓 (HH)

### 装飾窓



縦すべり出し窓 (T)



FIX窓 (F)



上げ下げ窓 FS (FS)



横すべり出し窓 (S)

### ドア



勝手口ドア (KD)

### 縦スリット窓



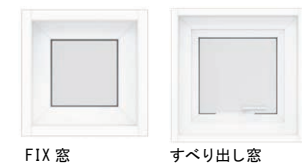
FIX窓

### 横スリット窓



すべり出し窓

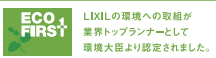
### スクエア窓



FIX窓

すべり出し窓

◆ご注意とお願い  
 ・写真は印刷のため、実際の色と異なる場合がございます。現物またはサンプルなどにご確認ください。  
 ・商品によっては、予告なく改良、仕様変更などを行う場合がありますので、ご了承ください。  
 ・主要部材、アイテームのみの掲載につき、ご提案プランの詳細は見積書や図面にてご確認ください。  
 ・掲載内容及び写真・図面の無断掲載はたくお断りします。(許可なく転載・流用した場合、損害賠償が発生します。)



LIXILの環境への取組が業界トップランナーとして環境大臣より認定されました。

## P16 型



- EA
- ED
- CD
- CA
- CC
- CB
- BA
- BE
- BB
- BC
- 【オプション色】  
<浮造り調>
- HC

BA: アンティークオーク

## D11 型



- EA
- EF
- CA
- CC
- CJ
- BA
- 【オプション色】  
<浮造り調>
- HC

CJ: ポートマホガニー

## D12 型



- EA
- EF
- CA
- CC
- CJ
- BA
- 【オプション色】  
<浮造り調>
- HC

HC: チーク

## D91 型



- EA
- EF
- CA
- CC
- CJ
- BA
- 【オプション色】  
<浮造り調>
- HC

HC: チーク

## C11 型



- EA
- EF
- CA
- CC
- CJ
- BA

EF: リーフグリーン

## C12 型



- EA
- EF
- CA
- CC
- CJ
- BA

EA: エクリュアイボリー

## C92 型



- EA
- EF
- CA
- CC
- CJ
- BA

CJ: ポートマホガニー



※イメージ

※上記掲載の各写真・イラストはイメージです。見積内容とは異なる場合がありますので、ご注意ください。



◆ご注意とお願い  
 ・写真は印刷のため、実際の色と異なる場合がございます。現物またはサンプルなどにてご確認ください。  
 ・商品によっては、予告なく改良、仕様変更などを行う場合がありますので、ご了承ください。  
 ・主要部材、アイテムのみの掲載につき、ご提案プランの詳細は見積書や図面にてご確認ください。  
 ・掲載内容及び写真・図版の無断掲載はかたくお断りします。（許可なく転載・流用した場合、損害賠償が発生します。）



## 断熱性能 (k2仕様)

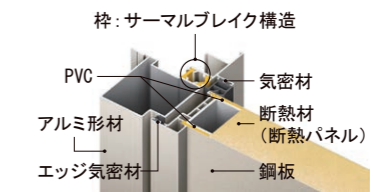
優れた断熱性能で、夏涼しく、冬暖かく。



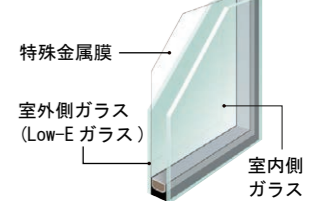
【平成28年省エネルギー基準】

建具とガラスの組み合わせによる開口部の熱貫流率: 2.33[W/(m<sup>2</sup>·K)]

### ■ サーマルブレイク構造



### ■ 高断熱複層ガラス



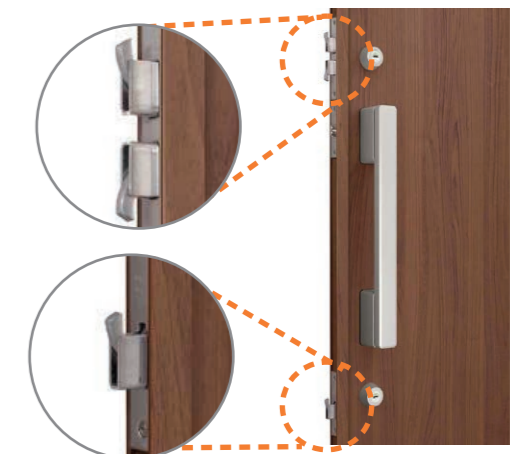
## 防犯性能

破られにくい「2ロック」で、ピッキング対策も万全。

シリンダー自体が不正解錠しづらい構造なので、ピッキングなどによる「施錠開け」対策に効果的です。

こじ破りに対する抵抗力を高めています。

上部ロックに2つ、下部ロックに1つ、鎌付デッドボルトを採用。玄関ドアと枠のかみ合わせが強化され、防犯性が向上します。



## Design style

GRACE STYLE    MINIMAL STYLE    PLAIN STYLE    INDIVITY STYLE    CLASSIC STYLE



## 気配り

お手入れ簡単な「シャッター付シリンダー」

カギの差し込み部分にシャッターを装備。

操作性を損なうことなく砂やホコリが入るのを防ぐことができるので、メンテナンス性も向上します。

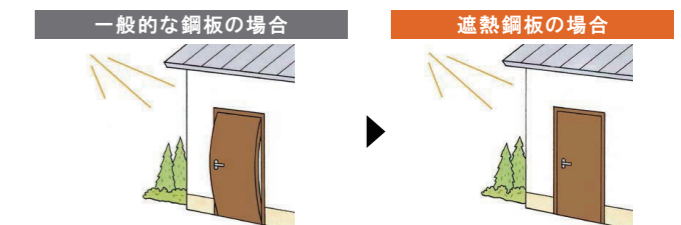


- 耐ピッキング性能はDNキー 10分以上です。
- 耐カム送り解錠性能はDNキー 5分以上です。

## 遮熱鋼板

ドア表面温度の上昇を抑制し、断熱ドアに生じがちな「熱反り」を軽減します。

※キエテクノコート仕様を除く全てのカラーが対象となります。



室内と室外の温度差によって「熱反り」が発生。

遮熱鋼板の採用により「熱反り」を軽減。  
※熱反りが完全になくなるものではありません。

- ラッチ不具合
- 光漏れ
- 隙間風
- ドアガード不具合



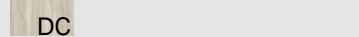
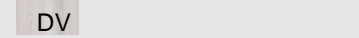
# インテリア建材



## カラーバリエーション



LAD・LAF・LGD・LGF・LWA  
 デザインには の色設定はありません  
 LHEデザインには \*の色設定はありません



1 F 玄関

玄関収納 ラシッサS  
 コの字1型 (K1) 台輪納ミラー無

扉 コージーライトグレー (RA)  
 キャビ コージーライトグレー (RA)  
 カウンタ コージーライトグレー (RA)  
 デザイン LAA  
 把手 角型L (アイアンブラック)

1 F トイレ

ラシッサS Vレール引戸  
 片引戸トイレ Sソフト

本体色 プレシャスホワイト (YY)  
 枠色 プレシャスホワイト (YY)  
 敷居色 テンダーオーク (EH)  
 デザイン LAA  
 ガラス -  
 引手 引手  
 アイアンブラック (BE)  
 引戸錠 プッシュ表示錠  
 アイアンブラック (BE)

1 F 洗濯脱衣室

ラシッサS Vレール引戸  
 片引戸トイレ Sソフト

本体色 プレシャスホワイト (YY)  
 枠色 プレシャスホワイト (YY)  
 敷居色 テンダーオーク (EH)  
 デザイン LAA  
 ガラス -  
 引手 引手  
 アイアンブラック (BE)  
 引戸錠 プッシュ表示錠  
 アイアンブラック (BE)

1 F 洗濯脱衣室

ラシッサS Vレール引戸  
 片引戸トイレ Sソフト

本体色 プレシャスホワイト (YY)  
 枠色 プレシャスホワイト (YY)  
 敷居色 テンダーオーク (EH)  
 デザイン LAA  
 ガラス -  
 引手 引手  
 アイアンブラック (BE)  
 引戸錠 プッシュ表示錠  
 アイアンブラック (BE)

1 F LDK

ラシッサD ノースF 一般ドア  
 標準 旗丁番

本体色 テンダーオーク (EH)  
 枠色 プレシャスホワイト (YY)  
 沓摺り色 テンダーオーク (EH)  
 デザイン LHB  
 ガラス カスミ+格子 (M)  
 把手 スクエアL  
 アイアンブラック (BE)  
 ドア錠 -

2 F 洋室A

ラシッサD ノースF 一般ドア  
 標準 旗丁番

本体色 テンダーオーク (EH)  
 枠色 プレシャスホワイト (YY)  
 沓摺り色 テンダーオーク (EH)  
 デザイン LAA  
 ガラス -  
 把手 スクエアL  
 アイアンブラック (BE)  
 ドア錠 -

2 F 洋室A

ラシッサS クローゼット  
 折れ戸レールタイプ

本体色 プレシャスホワイト (YY)  
 枠色 プレシャスホワイト (YY)  
 下枠色 シャイングレー (BA)  
 デザイン LAA  
 ミラー なし  
 把手 角型L  
 アイアンブラック (BE)

2 F トイレ

ラシッサS 一般ドア  
 トイレ 旗丁番

本体色 プレシャスホワイト (YY)  
 枠色 プレシャスホワイト (YY)  
 沓摺り色 テンダーオーク (EH)  
 デザイン LAA  
 ガラス -  
 把手 スクエアL  
 アイアンブラック (BE)  
 ドア錠 スクエア表示錠  
 アイアンブラック (BE)

2 F 洋室C

ラシッサD ノースF 一般ドア  
 標準 旗丁番

本体色 テンダーオーク (EH)  
 枠色 プレシャスホワイト (YY)  
 沓摺り色 テンダーオーク (EH)  
 デザイン LAA  
 ガラス -  
 把手 スクエアL  
 アイアンブラック (BE)  
 ドア錠 -

商品シリーズ等により価格が異なります  
 : 25年10月発売  
 \* : 25年9月末終息

上記掲載の各写真・イラストは代表例です。商品仕様は見積書をご確認ください。



カラー & テクスチャー サンプル



内観 シミュレーション



ご注意とお願い  
 ・写真は印刷のため、実際の色と異なる場合がございます。現物またはサンプルなどにてご確認ください。  
 ・商品によっては、予告なく改良、仕様変更などを行う場合がありますので、ご了承ください。  
 ・主要部材、アイテムのみの掲載につき、ご提案プランの詳細は見積書や図面にてご確認ください。  
 ・掲載内容及び写真・図版の無断掲載はかたくお断りします。  
 (許可なく転載・流用した場合、損害賠償が発生します。)

見積No. 26001237  
 2026/02/06 16:04

株式会社 LIXIL

# インテリア建材



## カラーバリエーション



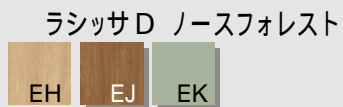
LAD・LAF・LGD・LGF・LWA  
 デザインには の色設定はありません  
 LHEデザインには\*の色設定はありません



DV



DC



2 F FCL

ラシッサS 一般ドア  
標準 旗丁番



本体色	プレシャスホワイト (YY)
枠色	プレシャスホワイト (YY)
沓摺り色	テンダーオーク (EH)
デザイン	LAA
ガラス	-
把手	スクエアL アイアンブラック (BE)
ドア錠	-



2 F 洋室B

ラシッサD ノースF Vレール引戸  
片引戸標準 Sソフト



本体色	テンダーオーク (EH)
枠色	プレシャスホワイト (YY)
敷居色	テンダーオーク (EH)
デザイン	LAA
ガラス	-
引手	引手 アイアンブラック (BE)
引戸錠	-



商品シリーズ等により価格が異なります  
 : 25年10月発売  
 \* : 25年9月末終息

上記掲載の各写真・イラストは代表例です。商品仕様は見積書をご確認ください。



カラー & テクスチャー サンプル



内観 シミュレーション



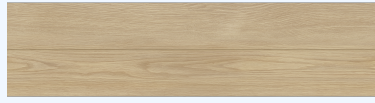
ご注意とお願い  
 ・写真は印刷のため、実際の色と異なる場合がございます。現物またはサンプルなどにてご確認ください。  
 ・商品によっては、予告なく改良、仕様変更などを行う場合がありますので、ご了承ください。  
 ・主要部材、アイテムのみの掲載につき、ご提案プランの詳細は見積書や図面にてご確認ください。  
 ・掲載内容及び写真・図版の無断掲載はかたくお断りします。  
 (許可なく転載・流用した場合、損害賠償が発生します。)

見積No. 26001237  
 2026/02/06 16:04

株式会社 LIXIL

# インテリア建材



1 F	床材 ラシッサ Dフロア ND-2B/ND-2G 木目タイプ
	床材色 テンダーオークF (EH)
	

1 F	床材 ラシッサ Dフロア ND-2B/ND-2G 木目タイプ
	床材色 テンダーオークF (EH)
	

上記掲載の各写真・イラストは代表例です。商品仕様は見積書をご確認ください。



ご注意とお願い

- 写真は印刷のため、実際の色と異なる場合がございます。現物またはサンプルなどにてご確認ください。
- 商品によっては、予告なく改良、仕様変更などを行う場合がありますので、ご了承ください。
- 主要部材、アイテムのみの掲載につき、ご提案プランの詳細は見積書や図面にてご確認ください。
- 掲載内容及び写真・図版の無断掲載はかたくお断りします。
- (許可なく転載・流用した場合、損害賠償が発生します。)

見積No. 26001243  
2026/02/05 17:11

株式会社 LIXIL



実物を撮影した画像ではないため、実物と異なる場合があります。隣り合う製品の柄にはズレが生じます。柄の位置は指定できません。見損じ商品以外はイメージです。\*床名：チェスナットF(DX)横・ラシッサD

## 扉カラー グループ2

<input type="checkbox"/>	<input checked="" type="checkbox"/>	<input type="checkbox"/>	<input type="checkbox"/>	<input type="checkbox"/>	<input type="checkbox"/>	<input type="checkbox"/>	<input type="checkbox"/>	<input type="checkbox"/>
K5シリーズ	K4シリーズ	K3シリーズ						
KK5 ブラックスタック	VK5 グレー・ジュスタック	WK5 ホワイトスタック	KK4 ディープ・グレー	BK4 クラシックブルー	RK4 ディープ・レッド	WK4 ベージュ・ホワイト	KK3 ソリッド・ブラック	
			K8シリーズ				K7シリーズ	
			AK8 ハードウッド	UK8 スモークウッド	IK8 ブリーチウッド	AK7 グロス・オークウッド	IK7 グロス・ホワイト	
			K6シリーズ					
AK6 クリエーター	UK6 クリエーター	CK6 クリエーター	NK6 クリエーター	IK6 クリエーター				

## 取手 ※取手もお選び頂けます。

<input type="checkbox"/>	<input type="checkbox"/>	<input type="checkbox"/>	<input checked="" type="checkbox"/>	<input type="checkbox"/>	<input type="checkbox"/>
M ブラック	R シルバー	J シルバー	F ブラック	G シルバー	E シルバー
スリム取手	スリム取手	スリム取手	ミドル取手	ミドル取手	ミドル取手

## ワークトップ 人造大理石

### グループ1

<input checked="" type="checkbox"/>	<input type="checkbox"/>
QW	ベージュ・ホワイト



## シンク 人造大理石

<input checked="" type="checkbox"/>	<input type="checkbox"/>
E	F
ショガ・ホワイト	マリン・ジュ

## ワークトップ

耐久性にも優れた人造大理石トップです。



ベーシックホワイト  
人造大理石トップ

## シンク



※表示寸法は内寸法です。深さ約19.5cm  
※水栓の位置は左右が選べます。  
まな板スタンド付ワイヤーポケット  
てまなし排水口  
キレイシンク

## ガスコンロ



トップ:グレー フェイス:シルバー  
トップ開口 60cm レンジフード連動なし  
3口コンロ・ホーロートップタイプ  
(無水片面焼グリル) Y11  
P1633A0WHVU132A パロマ製

## レンジフード



シルバー 加熱機器連動付(照明連動なし)  
サイドマントルHVRタイプ B12  
SMHVR931S1LU 富士工業製

## 水栓金具



オールインワン浄水栓  
AJタイプ・エコハンドル(カートリッジ1本付) P41  
JFAJ461SYXJG5U LIXIL製

## 食器洗い乾燥機



浅型タイプ(パネル材仕様) D83  
NP45RS9SJGU パナソニック製

## シンク用キャビネット



メラミン底板 ソフトモーションレール  
アシストポケット

スライドストッカー  
アシストポケット付(シェルフなし)

## コンロ用キャビネット



メラミン底板 ソフトモーションレール

スライドストッカー  
(ポケットなし)

## 食器洗い乾燥機用キャビネット



メラミン底板 ソフトモーションレール

スライドストッカー  
3段引出し 浅型用

## ダイニング側スタイル

イスを並べて、食事もとれるコミュニケーション重視のスタイルです。



テーブルタイプ

## タオルクリップ



TCP50

## ガラスパネル



金属部分カラー:シルバー  
コンロ前全面タイプ  
(センターキッチン用)  
UTP85G090G

## 扉のお手入れラクラク

汚れが拭き取りやすく、お手入れが簡単な扉です。  
※L1シリーズとK8シリーズは除く



※長くお使いいただくために、やわらかい布でお手入れしてください。

## ワークトップ高さ



ワークトップ高さの目安は  $\frac{\text{身長(cm)}}{2} + 5\text{cm}$



マークは住宅省エネ2025キャンペーンの対象製品です。詳細は国の公式ホームページ(二次元コード)にてご確認をお願いします。条件によって対象可否や補助額、期間が異なります。



◆ご注意とお願い  
・写真は印刷のため、実際の色と異なる場合がございます。現物またはサンプルなどにてご確認ください。  
・商品によっては、予告なく改良、仕様変更などを行う場合がありますので、ご了承ください。  
・主要部材、アイテムのみの掲載につき、ご提案プランの詳細は見積書や図面にてご確認ください。  
・掲載内容及び写真・図版の無断掲載はかたくお断りします。(許可なく転載・流用した場合、損害賠償が発生します。)



### 浴槽材質

ベーシックで親しみやすいカラーです。



※写真のカラーは一例です。  
FRP

### とるピカスリムカウンター



ボトルなどが手元にたっぷり置けるスリムカウンターです。カンタンに壁から外して、まる洗いができます。



**とるピカ**

### 浴槽形状



※浴槽内握りバー・排水栓は参考品

ミナモ浴槽



### エプロン



1枚カバータイプ

### 浴槽排水栓



操作ボタン 排水栓

プッシュワンウェイ排水栓<メタル調>

### 浴槽内握りバー

ご選定なし

浴槽内握りバー なし

### フロフタ



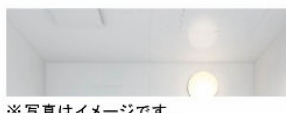
薄型保温2枚組フタ<ホワイト>

### フロフタフック



3点式組フタフック<ホワイト>  
FK-6/W91-SET

### 天井



※写真はイメージです。

平天井

### 換気設備



24: 常時換気機能付

100V 換気乾燥暖房機  
UFD-112A

### ランドリーパイプ



<ホワイト>  
LAP-1582-W

### ドア



キレイドア

カラーバリエーション  
本体カラー

- WM (Sホワイト)
- S1 (シルバー)
- K (ブラック)

折り戸 [11mm段差] (800W)  
VDY-8002006R(81)/WM

### 洗い場側水栓



カラーバリエーション

- ホワイト
- ブラック
- ロایتグレー

壁付サーモ水栓 (LS)

### シャワーヘッド



節水 B1

メタル調ホース

カラーバリエーション

- ホワイト
- ブラック

エコアquaシャワー<メタル調>

### スライドバー



スライドバー<メタル調>  
BF-FB27(1000)-PU3

### シャワーホースフック



マグネットシャワーホースホルダー<グレー>  
SHH-4/N55

### カウンター



カラーバリエーション

- FW1 (ホワイト)
- N11 (ブラック)

とるピカスリムカウンター

### 照明



※照明灯数は、浴室サイズ・壁パネル等により異なります。

パネルダウンライト(電球色LED)2灯  
LE-D1-10A(1.3M)/1L(x2個)

### ミラー



タテ長ミラー(3080)  
KGM-3080S

### 収納



カラーバリエーション

- W91 (ホワイト)
- N11 (ブラック)

収納棚 180W(2段)  
NT-180A(6)-2S/N11

### タオル掛



TB-400E-K

### フリーサイズ窓額縁キット



カラーバリエーション

- W (ホワイト)
- K (ブラック)

R-1010P-24/W

### 水はけの良い床



水はけがよく、すべりにくい。

※換気や床の清掃、使用状況などの条件によっては水が残ることがあります。

### AXご紹介

トレンドを意識したスタイリッシュなシステムバスルームです。



AXの最新情報は  
こちらから



### カラーシミュレーション

バスルーム空間をもとに壁・床・浴槽の色を自由にコーディネートできます。



WEBはこちら





CG合成によるイメージ画像です。

## 扉カラー ミドルグレード



LP2  
クリエール



LM2  
クリエモ



LD2  
クリエーク



YS2  
グロスホワイト



H  
プレネオライト



HD2  
ティープグレー

カラー&テクスチャーサンプル  
WEBでカラーを拡大してリアルな質感をご体感いただけます

## カウンターカラー

### キレイアップカウンター

つなぎ目がなく、汚れもサッとひと拭き  
キレイアップカウンター



※写真はイメージです。



※写真は自動水栓タイプです。  
一体成形カウンターでお手入れ簡単。



カウンターは  
仮置きスペースにピッタリ。

### 化粧台本体



引出タイプ  
EBH-1205SY/LP2HC

間口1200mm

取り出したいものが簡単に見つけられる  
引出収納がついたキャビネットです。



※写真は間口900mmです。

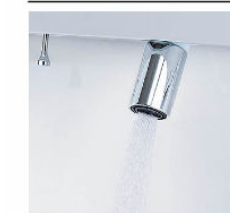
### キレイアップ水栓

簡単キレイを追求した **キレイアップ水栓**

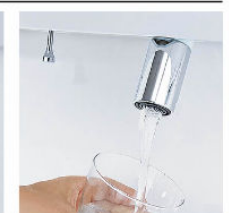


一般的なカウンターや洗面器に付いた水栓と比べると、キレイアップ水栓は、水栓まわりに水がたまりにくいので、拭き掃除の手間がほとんどありません。

#### 吐水切替



シャワー吐水  
水ハネの少ない微細シャワーは従来比の20%の節水ができます。



整流吐水

#### ホース収納式



ホースを引き出して使えるので、ボウル手前に水を流すこともできます。

### ミラーキャビネット



スタンダードLED照明・3面鏡・全収納  
MEB-1203TXSU

間口1200mm

コンセント2個

家族の小物の整理に便利な  
ミラーキャビネット



※写真は間口900mmです。

### 新てまなし排水口・マルチボルトトラップ

#### 新てまなし排水口



排水口の中までスポンジでサッと掃除できます。

#### マルチボルトトラップ



トラップのお掃除まで簡単  
水を通しやすい大口径φ55の排水口です。

### カウンター高さ





3DCGによるイメージ画像です。  
反対壁に設置されている商品がある場合は表示されておりません。



機能一覧			
キレイ機能	抗菌樹脂 (ISO抗菌準拠)	ノズル位置調節	
ビデ専用ノズル	エコ機能	快適機能	
AQUAセラミック (ISO抗菌準拠)	超節水ECO5 (大5L、小3.8L)	フルオート便座	
パワーストリーム洗浄	スーパー節電	フルオート便器洗浄 (男子小洗浄対応)	
お掃除リフトアップ (手動)	ワンタッチ節電 (8h)	リモコン便器洗浄	
スッキリノズルシャッター	電源スイッチ	Wパワー脱臭	
ノズルお掃除モード	洗浄機能	暖房便座	
ノズルそうじ	おしり洗浄 (泡ジェット洗浄)	スローダウン便座	
ノズルオートクリーニング	おしりワイド洗浄	便座ヒーターオートOFF	
ノズル先端着脱	おしりマッサージ洗浄	着座センサー	
キレイ便座	ビデ洗浄 (泡沫ソフト)	リモコン	
便フタワンタッチ着脱	ワイドビデ洗浄	点字対応	スマートECOは対応なし

カラーバリエーション

BW1  
ビュアホワイト

BN8  
わかホワイト

LR8  
ピンク

BB7  
ブルグレー

リモコンデザイン

壁リモコン

### アクアセラミック

「ツルツル」がつづく。  
お手入れがずっとラク。

アクアセラミックは、便器鉢内の4つの汚れを防いで、キレイがつづく。

従来衛生陶器

水アカで表面ザラザラ  
↓  
間に汚れが入って黒ずみとなる

アクアセラミック

表面ツルツルがつづく

汚物汚れ

キズ汚れ

細菌汚れ

水アカ汚れ

アクアセラミックは独自の技術で水アカが固着しない。だから、「ツルツル」が続いて、お手入れがずっとラクです。  
※お掃除が不要となるものではありません。

動画はこちら

### キレイ機能

**お掃除リフトアップ**

真上をしっかり上がるから、お掃除できなかった便器とのすき間汚れが奥まで楽に拭き取れて、気になるおいの元もカットします。

**キレイ便座**

汚れが入りやすい便座のつぎ目がありません。さらに便座裏は防汚素材で汚れてもサッとひと拭き、お掃除ラクラク。

**ビデ専用ノズル**

全機種に2本のノズルがあるのはINAXだけ※1。「ビデ」と「おしり」でノズルを兼用しないから安心。ビデ専用ノズルが、広い範囲を泡沫水でやさしく洗います。  
※1 一般社団法人 日本レストルーム工業会員の温水洗浄便座メーカーにおいて、2025年10月現在。当社調べ。

イメージ

### ECO5 (大5L・小3.8L)

地球環境に配慮した、強力洗浄の超節水トイレ。

大13L便器と比べ **約69%**  
大8L便器と比べ **約49%**  
節水できます。

3日でおフロ1杯以上の節水効果  
(大8L便器の場合。おフロ1杯を180Lで計算。)

【試算条件】4人家族(男性2人、女性2人)が大1回/人・日、小3回/人・日使用した場合で算出。

### 紙巻器

カラーバリエーション  
 WA  BW1  BN8  LR8  BB7

棚付2連紙巻器  
CF-AA64/BW1

### すっきりコンパクト

従来のタンク付トイレよりも奥行寸法が140mm短いタンクレストイレ。

奥行-140mm (従来品)  
650mm  
790mm

※床排水仕様の場合

### フルオート便座

便器に近づくと自動で便フタが開き、離れると閉まります。

### フルオート便器洗浄

便座から立ち上がると自動的に便器を洗浄。

### パワーストリーム洗浄

強力な水流が便器鉢内のすみずみまで回り、少ない水でもしっかり汚れを洗い流します。

写真は洗浄イメージです。

### Wパワー脱臭

便器に座ると自動で脱臭。



ほ マークは住宅省エネ2025キャンペーンの対象製品です。詳細は国の公式ホームページ(二次元コード)にてご確認をお願いします。条件によって対象可否や補助額、期間が異なります。



◆ご注意とお願い  
・写真は印刷のため、実際の色と異なる場合がございます。現物またはサンプルなどにてご確認ください。  
・商品によっては、予告なく改良、仕様変更などを行う場合がありますので、ご了承ください。  
・主要部材、アイテムのみの掲載につき、ご提案プランの詳細は見積書や図面にてご確認ください。  
・掲載内容及び写真・図版の無断掲載はかたくお断りします。(許可なく転載・流用した場合、損害賠償が発生します。)



3DCGによるイメージ画像です。  
反対側に設置されている商品がある場合は表示されておりません。



## 2Gグレード 機能表

グレード別機能	お掃除リフトアップ(手動)	パワー脱臭				
キレイ機能	ビデ専用ノズル	パワーストリーム洗浄	スッキリノズルシャッター	ノズルお掃除モード	ノズルそうじ	ノズルオートクリーニング
エコ機能	超節水ECO5	スーパー節電	ワンタッチ節電(8h)	電源スイッチ		
洗浄機能	おしり洗浄(泡ジェット洗浄)	ビデ洗浄(泡沫ソフト)	おしりワイド洗浄	おしりターボ洗浄	スーパーワイドビデ洗浄	ノズル位置調節
快適機能	暖房便座	リモコン	スローダウン便座	便座ヒーターオートOFF	着座センサー	点字対応

## カラーバリエーション



## リモコンデザイン



## キレイ機能

### アクアセラミック

「ツルツル」がつづく。お手入れが  
ずっとラク。



AQUA CERAMIC SIAA ISO22195 for KOHJIN

### ビデ専用ノズル

「ビデ」と「おしり」でノズルを兼用し  
ないから安心。ビデ洗浄の専用ノズル  
です。



### パワーストリーム洗浄



強力な水流が便器鉢内のすみずみま  
で回り、少ない水でもしっかり汚れ  
を洗い流します。

### フチレス形状



便器のフチを丸ごとなくし、サツとひと  
拭き、お掃除ラクラクです。

## ECO5 (大5L・小3.8L)

地球環境に配慮した、強力洗浄の超節水トイレ。

一般家庭内でトイレは使用水量が多く、全体の21%も使用し  
ています。

この貴重な水を大切に使うことを考え、強い洗浄力はそのままに  
従来品より大幅に洗浄水量を減らしました。

「超節水ECO5トイレ」なら、大13L便器と比べ約**69%**  
大8L便器と比べ約**49%**節水できます。



大8L便器に比べ、超節水ECO5トイレは、  
3日でおフロ1杯分以上\*節約できます。

※おフロ1杯を180Lで計算

【試算条件】4人家族(男性2人、女性2人)が大1回/人・日、小3回/人・日使用した場合で算出。

## 紙巻器



カラーバリエーション  
□WA □BW1 □BN8 □LR8 □BB7  
棚付2連紙巻器  
CF-AA64/BW1

## タオルリング



タオルリング(メッキ)  
KF-AA70C

## コンパクトなフォルム

コンパクト設計の奥行760mm  
なので、空間をより広々でき、  
ゆとりを生み出します。  
※前出寸法は現場の排水管の状況により  
多少異なります。



## お掃除リフトアップ

汚れが入り込みやすい便器との  
すき間をラクラクお掃除。



## お掃除しやすいフォルム

タンク上手洗はシームレスで  
拭き掃除しやすいデザイン。



## パワー脱臭

着座すると自動で脱臭。



## キレイ便座

便座のつぎ目をなくし、便座裏  
は防汚素材だから、汚れもサツ  
とひと拭き。



## スッキリノズルシャッター

使わないときはノズルを収納し、  
男子小用時などの汚れを防ぎます。  
シャッターは着脱できるので、  
お手入れラクラク。



ほ マークは住宅省エネ2025キャンペーンの対象製品です。  
詳細は国の公式ホームページ(二次元コード)にてご確認をお願い  
します。条件によって対象可否や補助額、期間が異なります。



◆ご注意とお願い  
・写真は印刷のため、実際の色と異なる場合がございます。現物またはサンプルなどにてご確認ください。  
・商品によっては、予告なく改良、仕様変更などを行う場合がありますので、ご了承ください。  
・主要部材、アイテムのみの掲載につき、ご提案プランの詳細は見積書や図面にてご確認ください。  
・掲載内容及び写真・図版の無断掲載はかたくお断りします。(許可なく転載・流用した場合、損害賠償が発生します。)

見積No: M26020065986-001-5

株式会社 LIXIL

1100HTJ001

# 玄関タイル（外装床） ニューグランドフロアー300角



NGF-11



NGF-12



NGF-13



NGF-14



NGF-15



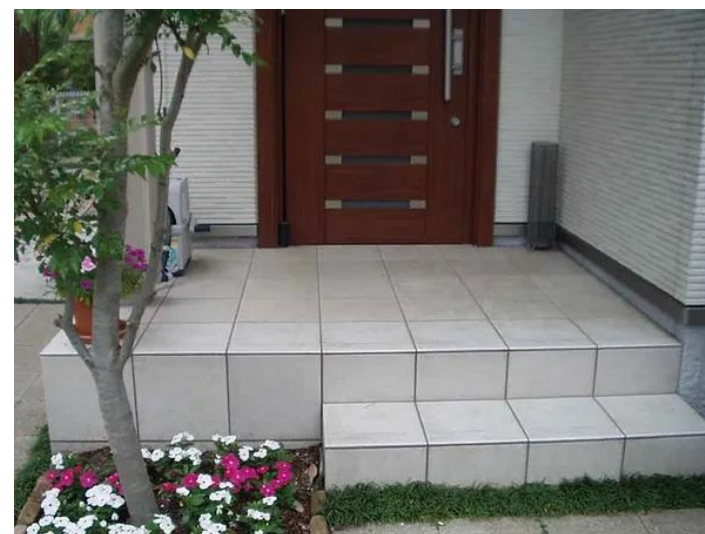
NGF-16



NGF-17

●焼物特有の自然な色むらと色幅があります。

## — 施工例 —



## アルミカラー



●サイン灯付き  
**MHM70-L**  
門柱/ブラチナステン  
宅配ポスト/ホワイト

●サイン灯付き  
**MBM80-L**  
門柱/ブラック  
宅配ポスト/ブラック

## 木目カラー



●サイン灯付き  
**MHM70-W7-L**  
門柱/ハニーチェリー  
宅配ポスト/ホワイト

●サイン灯付き  
**MHM70-YF-L**  
門柱/キャラメルチーク  
宅配ポスト/ホワイト

●サイン灯付き  
**MBM80-YF-L**  
門柱/キャラメルチーク  
宅配ポスト/ブラック

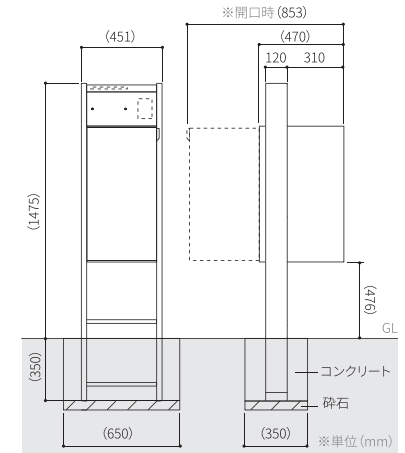
●サイン灯付き  
**MBM80-Z9-L**  
門柱/ショコラウォールナット  
宅配ポスト/ブラック

アルミカラー	センターブロック	宅配ポスト	
	H:ブラチナステン	70:ホワイト	80:ブラック
	B:ブラック	70:ホワイト	80:ブラック

木目カラー	センターブロック	宅配ポスト	支柱	
	H:ブラチナステン	70:ホワイト	80:ブラック	W7:ハニーチェリー YF:キャラメルチーク
	B:ブラック	70:ホワイト	80:ブラック	YF:キャラメルチーク Z9:ショコラウォールナット

## 仕様

- サイズ：幅約451×奥行約470×高さ1475 (全高1825) mm
- 材質：門柱 / アルミ押出型材、木目調フィルム (木目カラーの場合)
- 宅配ポスト / 鉄 (粉体塗装)
- ポスト部分投函口：上部、取出口：前方手前開き
- 宅配ボックス部分投函口・取出口：前方 左開き or 右開き
- サイン灯：LED 100V 電球色



## 宅配ポスト

荷物を出しやすいボックス位置に！



ボックスが高い位置に付いているため、屈まず楽に荷物を取り出すことができます。



## プライバシーを守る

防犯性の高い二重扉仕様

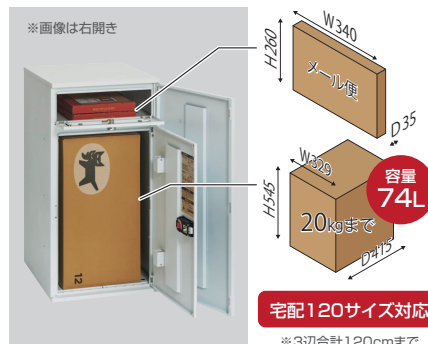


荷物の有無を確認できるインジケータを二重扉により隠せるため、防犯性に優れています。扉の開き勝手は左右お選びいただけます。



## 業界最大級！

大容量74Lの宅配ボックスを搭載



《受け取りできる荷物の例》

- ペットボトル 2L×6本  
1ケース  
=約12kg
- ビール箱 350ml×24本  
2ケース  
=約17kg

## ナイトシーンを演出する LED照明



内蔵型の表札灯がノイズレスにナイトシーンを演出します。サインを美しく照らし出すライトは帰宅時に安心できるだけではなく、街並みとしての美しさを演出します。

規格  
AC100V LED (電球色)

## 水はけに配慮した設計



宅配ポストの天面に傾斜を設けることで、雨が流れやすくなるため、水垢等が残りにくい構造となっております。



住まいにあわせて選べるバリエーション  
シール文字では表現できない素材感・デザインが魅力

**Point 1** ぴったりフィットする専用表札だから安心  
サイズのスレや取付ビスが合わないといった失敗がありません。

**Point 2** 工事不要のカンタン取付  
両面テープまたは付属の取付ビスでカンタン、キレイに取り付けられます。

## 切文字表札

*Mizoguchi*

●つながり文字タイプ  
JEF-53  
約W230×約H38×T6(文字高 約29)mm

*Hashiyama*

●つながり文字タイプ  
JEF-54  
約W230×約H48×T6(文字高 約42)mm

MATSUOKA

●デザインタイプ  
JEF-74  
約W195×約H22×T2mm

NAKANO

●デザインタイプ  
JEF-76  
約W204×約H79×T2mm

SAKURAL

●デザインタイプ  
JEF-78  
約W210×約H35×T2mm

Fukushima

●デザインタイプ  
JEF-75  
約W210×約H28×T2mm

TAKAHASHI

●デザインタイプ  
JEF-77  
約W195×約H26×T2mm

## 抜文字表札

*Takayama*

●切文字プレートタイプ  
JEF-79  
W205×H50×T1mm

Hasebe

●切文字プレートタイプ  
JEF-80  
W205×H50×T1mm

3-12-7

●切文字プレートタイプ  
JEF-81  
W205×H50×T1mm

## プレート表札

Takeyama 

●SNOOPYタイプ  
JEF-62  
W205×H70×D12mm

ARAKAWA 

●SNOOPYタイプ  
JEF-63  
W205×H70×D12mm

大峰  
OHMINE

●プレート+切文字タイプ  
JEF-70  
W200×H80×D6mm

SUZUKI  
鈴木

●プレート+切文字タイプ  
JEF-72  
W200×H80×D6mm

KOTANI  
小谷

●プレート+切文字タイプ  
JEF-71  
W200×H80×D6mm

Matsuda  
松田

●プレート+切文字タイプ  
JEF-73  
W200×H80×D6mm

SAKAYAMA

●木目ベースタイプ  
JEF-82  
W205×H70×T12mm

FUJISAKI  
藤崎

●木目ベースタイプ  
JEF-83  
W205×H70×T12mm

SAKAYAMA

●木目ベースタイプ  
JEF-84  
W205×H70×T12mm

Matsumoto

●ステンレス塗装タイプ  
JEF-85  
W205×H70×T11mm

藤崎  
FUJISAKI

●ステンレス塗装タイプ  
JEF-86  
W205×H70×T11mm

WATANABE  
531-12

●人工大理石タイプ  
JEF-87  
W205×H70×T18mm

SHIMIZU

●人工大理石タイプ  
JEF-89  
W205×H70×T18mm

柴崎

●人工大理石タイプ  
JEF-88  
W205×H70×T18mm

Matsumoto

●人工大理石タイプ  
JEF-90  
W205×H70×T18mm